



PRODUITS NOUVEAUX

VOIRIE

Le Repouss'neige

Le Repouss'neige est adaptable à tout type de godets. Sa lame de déneigement en acier est à orientation fixe à 60° (andainage à droite). Il est doté d'une bande armurée d'épaisseur 25 mm avec système de rattrapage d'usure, d'un système flottant pour suivre les dénivelés du sol, de quatre patins d'usure et de chaînes de sécurité pour verrouiller la lame sur le godet. Le Repouss'neige est disponible en 2,20 mètres hors tout (soit 1,90 mètre de déneigement). Une lame microtracteur est également disponible.



> INFO PRODUIT N° 20502

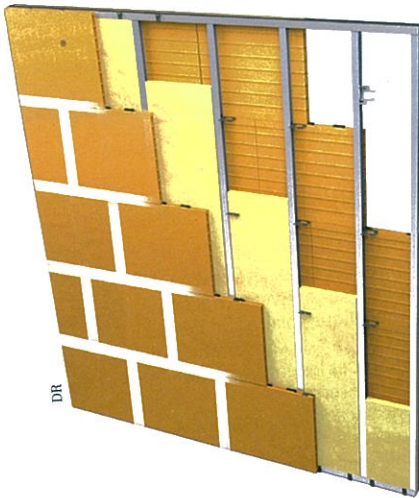
ans fil destinée
Elle intègre un
vocal et digital.
e vingt zones et
pour transmission
onctionnalités Plug
apprentissage qui
et à utiliser.
ue d'un mode
riel) qui offre une
l'usager est à la
stant de circuler
ionner avec de
ecteur infrarouge,
de commande
gence du poignet,
que et de monoxyde

BÂTIMENT

Intuitys

Le système, constitué de parements fins en terre cuite (30 mm x 2) et de trois pièces de liaison, se fixe sur une ossature métallique standard (NF) de 36 mm. Le montage permet une mise en œuvre au même rythme qu'une plaque de plâtre avec maniabilité. Réalisé à sec avec un jointement effectué a posteriori, ce type de montage constitue un atout dans le phasage du chantier et la facilité de mise en œuvre. La pose ne nécessite l'utilisation d'aucun outillage, hormis pour l'ossature. La finition est assurée par un enduit mince ou un plâtre. Intuitys offre un affaiblissement acoustique de l'ordre de 46 dB (RA) dans une configuration standard.

> INFO PRODUIT N° 20503



1



MEASURE

Mobile-Mapping

Mobile-Mapping est un système de relevé d'imagerie 3D de façades s'utilisant à partir d'un véhicule normal. Les données produites sont des nuages de points associées à leur position géographique et ces éléments peuvent être extraits en 3D sur la base de photographies aériennes. La mise en forme finale s'effectue sous différents niveaux d'exploitation : Google Earth (photographies aériennes), nuages de points en vraies couleurs et en infrarouge, modélisation sous ImagView, génération de modèles 3D, imagerie thermique aérienne et terrestre pour la détection complète des déperditions des bâtiments.

N° 20504

