

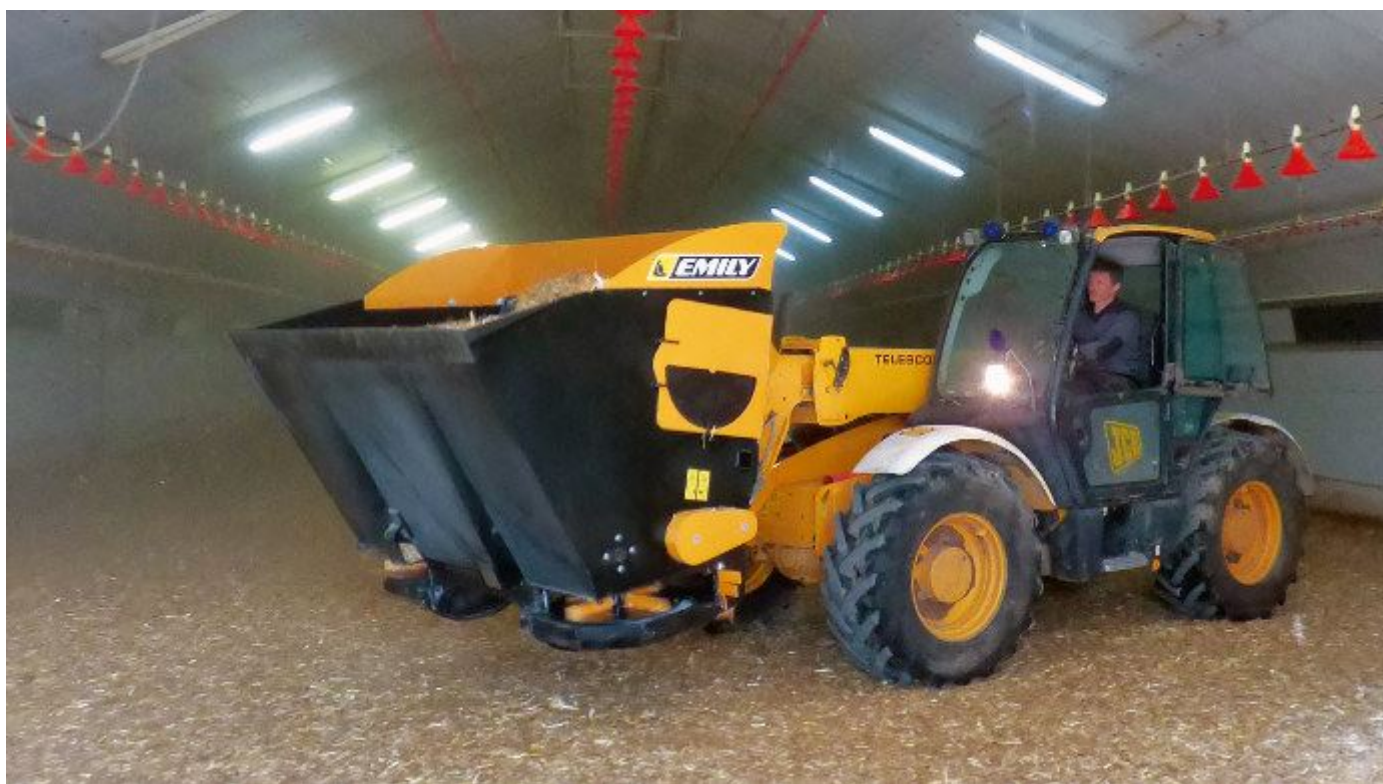
Innov'Space 2018 - MachinismeEmily

Multispread : le godet polyvalent multiproduits

31/07/2018 | par [Benoît Egon](#) | Terre-net Média

Adaptable sur tracteur avec chargeur frontal, tracteur en 3 points arrière et télescopique, le godet Multi'Spread épand un très grand nombre de produits légers destinés aux litières des animaux et passe d'un produit à un autre facilement.

Voici les caractéristiques de cet Innov' [Space](#) 2018, rédigées par l'exposant lors de son dépôt de candidature. À découvrir au Space du 11 au 14 septembre, Air libre - stand D 29.



Emily Multispread, un godet polyvalent pour pailler un atelier bovin ou avicole. (©Emily)

« Grâce à la "Crosse d'Ejection Latérale" brevetée par [Emily](#) en mai 2018, l'angle de paillage peut être réduit à seulement 21°. Cette invention donne une grande polyvalence au Multi'Spread. En effet, l'éleveur a la possibilité d'effectuer un repaillage de précision en **production avicole**, ainsi que de pailler les logettes d'un seul côté ou des deux côtés en même temps pour les **éleveurs de bovins** laitiers.

Le Multi'Spread améliore la productivité des tâches inhérentes au **paillage**. C'est le cas du paillage de grande largeur en remplaçant les hélices de paillage par des plateaux de paillage. Ces plateaux permettent de pailler de 12 à 15 mètres en un seul passage. Dans son fonctionnement général, il

faut actionner la commande double effet hydraulique de l'engin porteur. Cela fera tourner les vis disposées horizontalement dans le fond du godet ainsi qu'actionner la rotation des hélices qui éjectent la matière. Les vis acheminent la matière à travers deux ouvertures latérales au-dessus de deux hélices.

Ensuite, ces hélices en rotation rapide, projettent la matière en large spectre sur le sol. L'utilisateur personnalise son godet suivant son besoin : trappes de régulation de type « hexagonale » pour paille broyée (x 2), trappes de régulation de type « ronde » pour sciure, granulés (x 2), ailettes de répartition latérales (des 2 côtés), crosse d'éjection latérale réglable brevetée et plateaux d'épandage pour grande largeur. Le modèle standard est prédisposé pour pouvoir recevoir toutes les options. »



[Cliquez ici pour découvrir les autres innovations récompensées aux Innov'Space 2018](#) (©Terre-net Média)