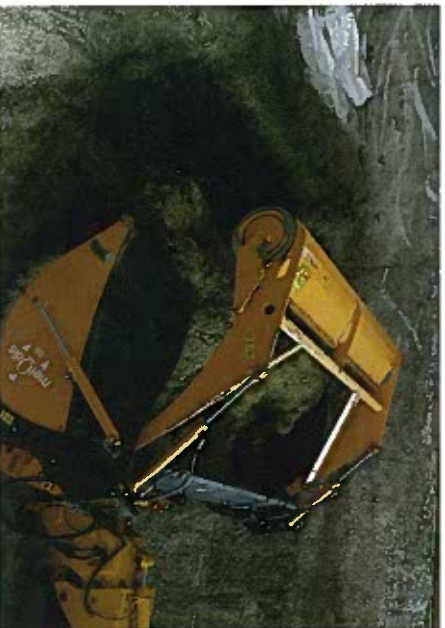


EMILY Futtermischschaufel - für Gras und Mais

Helmut Lasslsberger aus Erlauf NÖ

Der Betrieb Lasslsberger – ein Bauernhof mit 120 Stk. Ochsenmastvieh, kaufte sich die Emily Futtermischschaufel, damit er in einem Zug, Silo entnehmen, mischen und Futter vorlegen kann. Damit ist alles in allem mechanisiert. Er verarbeitet Mais und gehäckselte Grassilage im Verhältnis von etwa 50/50.

„Ein Gerät für alles ist das Highlight damit spare ich Platz und Geld für andere Gerätschaften.“



Fotos © by Tirza Podzeit

WEIDEMANN 5080 im Putenbetrieb

Familie Jankovich bewirtschaftet in Antau einen Putenmast und Ackerbaubetrieb. Das Gemeindegebiet von Antau liegt im Wulkatal im Bezirk Mattersburg im Burgenland. Sie halten ca. 21.000 Stück Mastputen in drei Stallhallen zu je 7.000 Einheiten von der Aufzucht bis zur Endmast und bewirtschaften ca. 80 Hektar Ackerfläche. Der neue **WEIDEMANN 5080 TELE** wurde mit Bema Kehrmaschine, Schaufel und Palettengabel ausgestattet und hat einen alten Weidemann 3006 Tele abgelöst.

Das Einsatzgebiet des Weidemann Hofladers:

- Ausmisten der Putenställe
- Reinigen der Putenställe und des Außenbereiches mit der Bema Kehrmaschine
- Verladen und Manipulieren von Körnermais und Getreide und Putenmist
- Laden und Manipulieren generell



robuste Bauart, Zuverlässigkeit und Qualität auszeichnen.

Als leistungsstarker Partner in Sachen berkeit hat sich die bema GmbH Masch fabrik als innovatives Unternehmen auf Kehrmaschinen- und Schneeschildmarkt liert. Die bedienerfreundliche und überle Technik orientiert sich speziell an dem B von Kunden aus Bauwirtschaft, Straße Industrie, Landwirtschaft, Galabbau sowie Kommunen. Die Philosophie der bema C lautet: „Geht nicht, gibt es nicht!“. Vo großen bema Jumbo mit einem Kehrwz durchmesser von 920 mm bis hin zur Kl



Bema 20



Bema Kommunal 600 Dual



Bema Jumbo

Bem

AKTION - Hoftrac Kehrmas

- 52 cm Walzendurchmesser
- 155 cm Arbeitsbreite
- Schnitzsammelwanne
- drittes Stützrad und neuer Weidemann-Anbau mit Pendelausgleich

Aktionen NUR während der Hausmesse gültig!